

**Metylan**

# Metylan tapétaleoldó

## Speciális diszperziós koncentrátum

Régi tapéta és enyves festék eltávolítására



### JELLEMZŐI

- Megkönnyíti a régi tapéta és az enyves festék eltávolítását
- Kiváló nedvesítő képesség
- Gyors munkavégzést tesz lehetővé
- Rendkívül kiadós
- Alkalmazásával elkerülhetők a fal mechanikai sérülései

### ALKALMAZÁSI TERÜLET

A felújítási munkák megkezdése előtt lehetővé teszi a régi tapéta és enyves festék egyszerű eltávolítását.

### A FELÜLET ELŐKÉSZÍTÉSE

A régi, nedvességet át nem eresztő tapétát durva csiszolóvászonnal átcsiszoljuk, szöges hengerrel vagy tapéta tépő csillagkerékkel áthengereljük. A több rétegben egymásra ragasztott papírtapéta eltávolításakor a rétegeket – az előző rétegek(ek) eltávolítása után – külön-külön kell beáztatni.

### FELHORDÁS

A Metylan tapétaleoldó koncentrátumot az alábbi mennyiségben keverjük melegvízhez:

**Könnyű tapéták, enyves festékek eltávolítása:** 10 liter vízhez 4 kupak.

**Nehéz tapéták eltávolítása:** 10 liter vízhez 8 kupak.

Az így nyert oldatot ecsettel, kézi vagy kerti permetezővel kell felhordani, szükség esetén kétszer is.

### FONTOS TUDNIVALÓK

A páraaképződés elősegítése érdekében célszerű a tapétaleoldót melegvízhez adagolni és az ablakokat, ajtókat becsukni.

A meglévő, több rétegben egymásra ragasztott tapéták eltávolításakor – amennyiben nem lehet azokat együtt eltávolítani – a még a falon maradt tapéta réteg(ek)et újra be kell áztatni. Jól lezárva, fagymentes helyen tároljuk. **Fagyveszélyes!**

### MŰSZAKI ADATOK

**Összetétel:** speciális tenzidek magas hatóanyag tartalmú oldata

**Kiadósság:** 100-200 m<sup>2</sup> tapéta/flakon

#### Hígítási arány:

- könnyű tapéta, enyves festék: 10 liter vízhez 4 kupak leoldó

- nehéz tapéta: 10 liter vízhez 8 kupak leoldó

### KISZERELÉS

500 ml műanyag flakonban

### TÁROLÁS

Jól lezárt eredeti csomagolásban, fagymentes (+5 °C felett), száraz és hűvös helyen.

### FELHASZNÁLHATÓ

Az előírt tárolás mellett a gyártástól számított min. 5 évig

### EGYÉB INFORMÁCIÓK

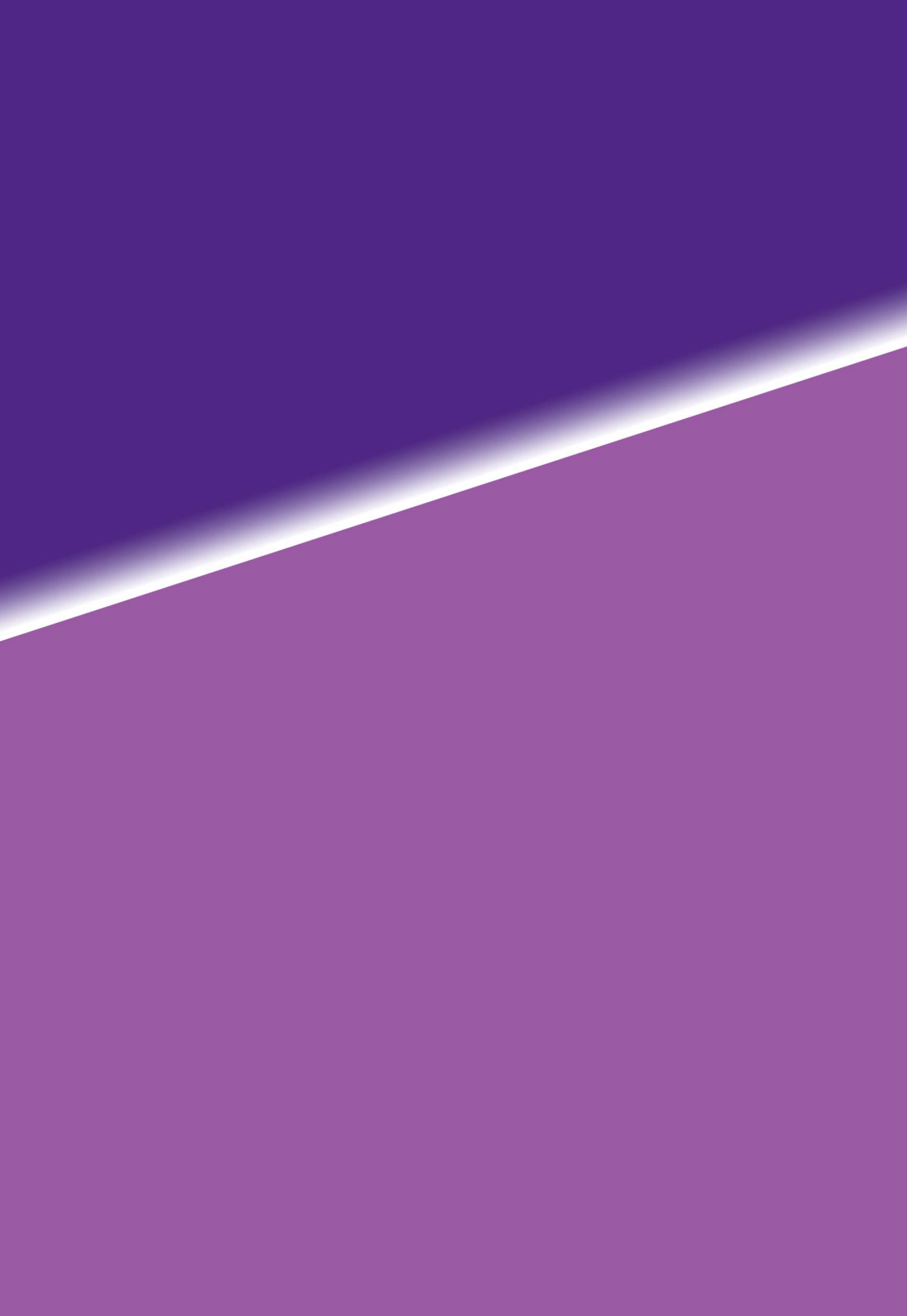
A **Metylan tapétaleoldó** csak a termékismertetőben feltüntetett területeken használható fel.

A termékparamétereket gyakorlati tapasztalataink, illetve mérési eredményeink alapján adtuk meg.

**Alkalmazástechnikai tanácsadás:** Tel.: (27) 500-811, (27) 314-835 • Fax: (27) 317-087

**Forgalmazza:** Henkel Magyarország Kft. H-1113 Budapest, Dávid Ferenc u. 6. • H-1519 Budapest, Pf. 429.

Telefon: (06-1) 372-5555 • Fax: (06-1) 209-1543 • [www.ragasztas.hu](http://www.ragasztas.hu) • [www.metylan.hu](http://www.metylan.hu)



**Metylan**

# Metylan üvegszövet- és textiltapéta ragasztó

## Speciális diszperziós ragasztó

Mérettartó nehéz tapéták ragasztására valamint egyéb  
Metylan ragasztók tapadó erejének fokozására



### JELLEMZŐK

- Vizes-diszperziós, felhasználásra kész
- Száradás után áttetsző
- Nagy kezdeti tapadás és ragasztási szilárdság
- Mérettartó, nehéz tapéták ragasztására is alkalmas
- Tapadásfokozó (*Metylan poralakú ragasztókhöz* keverve)

### ALKALMAZÁSI TERÜLET

Nagy ragasztóerővel rendelkező, felhasználásra kész, vizes-diszperziós ragasztóanyag, amely mérettartó tapéták (pl. üvegszövet-, üvegfátyol-, textil-, vliés- és vinil tapéta, valamint speciális nehéz tapéták) – szárazon nem visszabontható – rögzítésére szolgál. Tapadásfokozó adalékszerként is alkalmazható a – már bekevert – Metylan poralakú ragasztók „megerősítésére”, amellyel a nem mérettartó (papír hordozójú) tapétát rögzítik. A keverési arány az alkalmazott Metylan poralakú ragasztó dobozán található: általában 4 liter (1 doboz) bekevert ragasztóhoz kb. 40 dkg diszperziós ragasztó keverhető. Felhordható: mészt-, cement- és gipszvakolatra, gipszkartonra, faforgácslapra és cementkötésű faforgácslapra stb. A mérettartó tapéta igazíthatóságának megkönnyítése érdekében a **Metylan üvegszövet- és textiltapéta ragasztóhoz** – a vízzel előre bekevert – **Metylan poralakú tapétaragasztó** (*szpecial, direct* vagy *secura*) adagolható, 10-20 % arányban. Ebben az esetben azonban feltétlenül próbaragasztást kell végezni!

### A FELÜLET ELŐKÉSZÍTÉSE

A nedvszívó felületnek megfelelően szilárdnak, simának, tisztának és száraznak kell lennie. Felújításkor a szívóképességet akadályozó- és/vagy gyengén tapadó festéket (enyves festék, mészfesték stb.) kaparjuk és mossuk le. Száradás után a falfelületet portalanítani kell. A régi tapéta **Metylan tapétaleoldó** segítségével távolítható el, amely alkalmas a régi enyves festékek oldására is. A ragasztáshoz előkészített felületet feltétlenül alapozni kell, a jobb tapadás- és a szívóképesség csökkentése érdekében. Erre a célra, az előírt arányban hígított **Metylan alapozót** javasoljuk. Nem szabad tapétázni nedves, salétromos, penészes felületre, amíg a kiváltó okokat meg nem szüntetik (pl. utólagos vízszigetelés). A zsíros, olajos foltokat, kátránymaradványokat mechanikusan el kell távolítani. A nikotin-, korom-, és kiszáradt beázási foltokat, valamint a régi anilin festéknyomokat – megfelelő szerek alkalmazásával – le kell kezelni (izolálás). A repedéseket és mélyedéseket a megfelelő réskitöltő anyaggal töltjük ki, majd – az előírt száradási időt követően – a teljes felületet felületssimító glettanyaggal simítsuk át.

### FELHORDÁS

#### **Mérettartó tapéták ragasztása:**

A ragasztóanyagot ragasztó hengerrel vagy kefével – tapéta szélességben – kell a falra felhordani és a tapéta csíkot azonnal a helyére illeszteni, amíg a ragasztó nedves. A felragasztott tapétát Metylan tapétázó spatula vagy gumihenger segítségével alaposan simítsuk át, ezáltal elkerülhető a légbuborékok kialakulása. **Üvegszövet tapéta** ragasztásakor az átpréselődt ragasztó a rostok közé simítható, ami tovább fokozza a tapadást és – átfestéskor – csökkenti a fajlagos festék

felhasználást is. Erősen **strukturált hátoldalú tapéta** esetében több ragasztóra van szükség, hogy a hátoldali mélyedéseket is tökéletesen ki tudjuk tölteni. Az illesztéseknél kinyomódott ragasztót nedves ruhával töröljük le. Amennyiben az egymás mellé helyezett tapétacsíkokat varratmetszéssel illesztjük össze, talpas kés használata javasolt. **Metylan Üvegszövet- és textiltapéta ragasztó** alkalmazása esetén, a tapétát nem lehet szárazon visszabontani. Üvegszövet tapéta ragasztása esetén ez követelmény is.

#### **Papír alapú, nem mérettartó tapéták ragasztása:**

Ragasztásukhoz metil-cellulózból készült (poralakú) Metylan ragasztót (normal, spezial, spezial instant, direct vagy segura) ajánlunk, **Metylan Üvegszövet- és textiltapéta ragasztóval** megerősítve. A diszperziós ragasztót az – előírt mennyiségű vízzel – bekevert **Metylan poralakú ragasztóhoz** kell adagolni (1 doboz, azaz 4 liter bekevert ragasztóhoz kb. 40 dkg üvegszövet ragasztó). A továbbiakban a poralakú ragasztó műszaki adatlapjában foglaltak szerint, valamint a ragasztó dobozán található utasításoknak megfelelően járunk el.

## **FONTOS TUDNIVALÓK**

A ragasztó kiadósága függ a tapéta anyagától, szerkezetétől, az alap szívóképességétől és felületi simaságától. A ragasztót tapétaszélességben javasolt a falfelületre felhordani, megakadályozva ezzel idő előtti kiszáradását. Ha tapadásfokozó adalékszerként, „megerősítésre” alkalmazzuk, az előírt mennyiségű vízzel már bekevert **Metylan poralakú ragasztóhoz** kell adagolni. A tapétázás során be kell tartani a tapéta- vagy falburkolat gyártó utasításait! +15 °C alatti hőmérséklet esetén ne végezzünk tapétázási munkákat! A ragasztó átetszőre szárad. A munkaeszközökről a ragasztó friss állapotban vízzel könnyen eltávolítható. **Fagyveszélyes!**

## **MŰSZAKI ADATOK**

|                         |  |
|-------------------------|--|
| <b>Összetétel:</b>      | keményítő és polivinil-acetát diszperzió |
| <b>Sűrűség:</b>         | 1,05 g/cm <sup>3</sup>                   |
| <b>Szín:</b>            | fehér                                    |
| <b>Anyagszükséglet:</b> | 200-300 g/m <sup>2</sup>                 |
| <b>Alkalmazható:</b>    | 15 °C hőmérséklet felett                 |
| <b>Nyitott idő:</b>     | kb. 10 - 15 perc                         |

A fenti adatok átlagos időjárási viszonyokra (+23°C és 55% relatív páratartalom) vonatkoznak.

## **KISZERELÉS**

750 g műanyag dobozban, 10 kg műanyag vödörben

## **TÁROLÁS**

Eredeti csomagolásban, +5 °C felett, száraz és hűvös helyen.

## **FELHASZNÁLHATÓ**

Az előírt tárolás mellett 12 hónapig. A gyártás időpontját lásd a csomagoláson.

## **EGYÉB INFORMÁCIÓK**

A dobozt csak akkor tegye a hulladékgyűjtőbe, ha teljesen üres és nem tartalmaz anyagmaradványokat. A megkötött ragasztó háztartási hulladéknak minősül. A **Metylan üvegszövet- és textiltapéta ragasztó** csak a termékismertetőben feltüntetett területeken használható fel. A termékparamétereit gyakorlati tapasztalataink, illetve mérési eredményeink alapján adtuk meg. A tapétázás során tartsa be a tapétagyártó utasításait! A munkakörülmények sokfélesége miatt, a munka megkezdése előtt célszerű próbaragasztást végezni.

**Alkalmazástechnikai tanácsadás:** Tel.: (27) 500-811, (27) 314-835 • Fax: (27) 317-087

**Forgalmazza:** Henkel Magyarország Kft. H-1113 Budapest, Dávid Ferenc u. 6. • H-1519 Budapest, Pf. 429.

Telefon: (06-1) 372-5555 • Fax: (06-1) 209-1543 • [www.ragasztas.hu](http://www.ragasztas.hu) • [www.metylan.hu](http://www.metylan.hu)

# Metylan

## Metylan alapozó

### Diszperziós mélyalapozó nedvszívó felületek előkezelésére

Tapadás javítására, pormegkötésre és egyenletes szívóképesség biztosítására, festés és tapétázás előtt



#### JELLEMZŐK

- Javítja a tapadást
- Egyenletes szívóképességet biztosít
- A port megköti
- Javítja a tapéta igazíthatóságát
- Gyorsan szárad

#### ALKALMAZÁSI TERÜLET

A **Metylan alapozó** csökkenti a nedvszívó felületek szívóképességét, a visszamaradó port megköti és kiváló tapadást biztosít a felhordott festék vagy a felragasztott tapéta számára. Alkalmazásával egyszerűbbé válik a tapétázás, mert a tapéta könnyebben lesz igazítható. Csak nedvszívó felületeken alkalmazható, mint pl. gipszkarton, gipszes felületek, beton, vakolat, diszperziós falfesték, meszelt falfelület stb.

#### A FELÜLET ELŐKÉSZÍTÉSE

A nedvszívó felületnek megfelelően szilárdnak, simának, tisztának és száraznak kell lennie. Felújításkor a szívóképességet akadályozó- és/vagy gyengén tapadó festéket (enyves festék, mészfesték stb.) kaparjuk le. A régi tapéta **Metylan tapétaleoldó** segítségével távolítható el, amely alkalmas a régi enyves festékek oldására is. Nem szabad tapétázni nedves, salétromos, penészes felületre, amíg a kiváltó okokat meg nem szüntetik (pl. utólagos

vízszigetelés). A zsíros, olajos foltokat, a kátránymaradványokat és a régi anilin festéknemeket mechanikusan el kell távolítani. A nikotin-, korom-, és kiszáradt beázási foltokat – megfelelő szerek alkalmazásával – le kell kezelni (izolálás). A repedéseket és mélyedéseket megfelelő réskitöltő anyaggal töltjük ki, majd – az előírt száradási időt követően – a teljes felületet simítsuk át felületssimító glettanyaggal (pl. **Cereplasztá**).

#### FELHORDÁS

A vízzel 1:1 arányban hígított **Metylan alapozót** ecsettel vagy teddy hengerrel javasoljuk a fogadófelületre felhordani. Az erősen nedvszívó felületeket célszerű két rétegben lealapozni. Csak az alapozó teljes száradását követően szabad a tapétázást megkezdeni (min. 1 óra).

#### FONTOS TUDNIVALÓK

A **Metylan alapozót** vízen kívül más anyaggal nem szabad keverni. Nem képez vízzáró réteget. Munkavégzéskor az alapfelület hőmérséklete nem lehet +15 °C-nál alacsonyabb. Javasolt jól szellőztetett helyiségben dolgozni a száradási idő csökkentése érdekében. A még meg nem kötött alapozó a szerszámokról vízzel eltávolítható. Az anyagmaradványt ne öntsük a lefolyóba! A terméket a fagytól óvni kell!

A göngyöleget csak akkor tegyük a hulladékgyűjtőbe, ha az teljesen üres, és már nem tartalmaz anyagmaradványokat.

## MŰSZAKI ADATOK

|                               |  |
|-------------------------------|--|
| <b>Összetétel:</b>            | poliakrilát alapú vizes diszperzió                                     |
| <b>Szín:</b>                  | fehér  |
| <b>Állaga:</b>                | folyékony  |
| <b>pH-érték:</b>              | enyhén lúgos (pH = 8)  |
| <b>Sűrűség:</b>               | 1,0 kg/l   |
| <b>Keverési arány:</b>        | 1 rész alapozó : 1 rész víz  |
| <b>Kiadósság:</b>             | kb. 10 m <sup>2</sup> /liter (erősen függ a felület szívóképességétől) |
| <b>Anyagszükséglet:</b>       | kb. 100 ml hígítatlan alapozó/m <sup>2</sup>                           |
| <b>Száradási idő:</b>         | min. 1 óra   |
| <b>Kötés utáni hőállóság:</b> | +50°C-ig hőálló  |
| <b>Vízállóság:</b>            | nedvességálló  |

A fenti adatok átlagos időjárási viszonyokra (+23°C és 55% relatív páratartalom) vonatkoznak.

## KISZERELÉS

1 literes műanyag flakon  
5 literes műanyag kanna

## TÁROLÁS

Eredeti csomagolásban, +5°C felett, száraz és hűvös helyen.

## FELHASZNÁLHATÓ

Az előírt tárolás mellett a gyártástól számított 12 hónapig.

## EGYÉB INFORMÁCIÓK

A **Metylan alapozó** csak a termékismertetőben feltüntetett területeken használható fel. A termékparamétereket gyakorlati tapasztalataink, illetve mérési eredményeink alapján adtuk meg. A felületek sokfélesége miatt célszerű a szívóképességet – még az alapozás előtt – ellenőrizni, hogy az esetleges kivitelezési hibákat elkerüljük.

**Alkalmazástechnikai tanácsadás:** Tel.: (27) 500-811, (27) 314-835 • Fax: (27) 317-087

**Forgalmazza:** Henkel Magyarország Kft. H-1113 Budapest, Dávid Ferenc u. 6. • H-1519 Budapest, Pf. 429.

Telefon: (06-1) 372-5555 • Fax: (06-1) 209-1543 • [www.ragasztas.hu](http://www.ragasztas.hu) • [www.metylan.hu](http://www.metylan.hu)



# Metylan bordűrragasztó

## Speciális diszperziós ragasztó

Tapéta szegőcsíkok ragasztására



### JELLEMZŐI

- Felhasználásra kész vizes diszperzió
- Valamennyi tapétatípushoz alkalmazható
- Vinilt is ragaszt vinil felületre
- Kiváló kezdeti tapadás
- Jól igazítható

### ALKALMAZÁSI TERÜLET

A **Metylan bordűrragasztó** felhasználásra kész diszperziós ragasztó, amely a kereskedelmi forgalomban kapható valamennyi tapéta szegőcsíkot (bordűr) biztonságosan ragasztja a tapétához és falra. Száradás után áttetsző. Alkalmos pl. műanyagból (vinil) készült szegőcsík ragasztására is viniltapéta felületére. Megakadályozza a papír hátoldalú vinil szegőcsík felpöndörödését.

### A FELÜLET ELŐKÉSZÍTÉSE

Speciális előkészítés nem szükséges, de a felületek portalánítását el kell végezni és a felragasztott tapéta teljes száradását megvárni.

### FELHORDÁS

Felhelyezés előtt jelölje ki a bordűr helyét a falon, ill. tapétán. Papírból készült- vagy papír hordozó rétegű bordűr esetén nedvesítse be szivaccsal a szegőcsík hátoldalát és hagyja néhány percre (4-5 perc) puhulni. Ezt követően, vigye fel ecsettel vagy hengerrel a **Metylan bordűrragasztót** a szegőcsík hátoldalára, egyen-

letesen eloszlatva azt a felületen. Illesze a bordűr a helyére és tapétaszél simító roller vagy kefe segítségével nyomja a falhoz és simítsa ki, hogy ne maradjon alatta légbuborék.

### FONTOS TUDNIVALÓK

Ragasztásnál vegye figyelembe a bordűr gyártójának utasításait! +15 °C alatti hőmérsékleten ne végezzen tapétázási munkákat! A bordűr felragasztását követően a felesleges ragasztót vizes ruhával azonnal törölje le. A ragasztás befejezése után, az ecsetet mossa ki tiszta vízzel. Jól lezárva, fagymentes helyen tárolja. **Fagyveszélyes.**

### MŰSZAKI ADATOK

|                         |   |
|-------------------------|---|
| <b>Összetétel:</b>      | keményítő alapú polivinil-acetát diszperzió                     |
| <b>Fajsúly:</b>         | 1,0 g/cm <sup>3</sup>   |
| <b>Kiadósság:</b>       | kb. 20 folyóméter, 10 cm széles csík esetén (2 m <sup>2</sup> ) |
| <b>Anyagszükséglet:</b> | 120-150 g/m <sup>2</sup>  |
| <b>Szín:</b>            | fehér   |
| <b>Nyitott idő:</b>     | kb. 10 perc   |

### KISZERELÉS

250 g műanyag dobozban

### TÁROLÁS

Eredeti csomagolásban, fagymentes, hűvös helyen.

### FELHASZNÁLHATÓ

Az előírt tárolás mellett a gyártástól számított 12 hónapig.

## EGYÉB INFORMÁCIÓK

A dobozt csak akkor tegye a hulladékgyűjtőbe, ha teljesen üres és nem tartalmaz anyagmaradványokat. A megkötött ragasztó háztartási hulladéknak minősül. A **Metylan bordűrragasztó** csak a termékismertetőben feltüntetett területeken használható fel. A termékparamétereket gyakorlati tapasztalataink, illetve mérési eredményeink alapján adtuk meg. A tapétázás során tartsa be a tapétagyártó utasításait! A munkakörülmények sokfélesége miatt, a munka megkezdése előtt célszerű próbaragasztást végezni.

**Alkalmazástechnikai tanácsadás:** Tel.: (27) 500-811, (27) 314-835 • Fax: (27) 317-087

**Forgalmazza:** Henkel Magyarország Kft. H-1113 Budapest, Dávid Ferenc u. 6. • H-1519 Budapest, Pf. 429.

Telefon: (06-1) 372-5555 • Fax: (06-1) 209-1543 • [www.ragasztas.hu](http://www.ragasztas.hu) • [www.metylan.hu](http://www.metylan.hu)





# Metylan tapéta utánjavító és szélragasztó

## Speciális diszperziós ragasztó

Tapéta illesztések és átlapolások biztonságos ragasztására, utánjavításra



### JELLEMZŐI

- Felhasználásra kész vizes diszperzió
- Valamennyi tapétatípushoz alkalmazható
- Erős ragasztási szilárdság
- Jó hő- és nedvességállóság
- Száradás után áttetsző

### ALKALMAZÁSI TERÜLET

A tapétaszélek illesztéseinél, valamint az átlapolásoknál (ajtó- és ablak szegély, sarkok stb.) biztonságos, felpöndörődés nélküli rögzítést biztosít. Különösen javasolt viniltapéta ragasztásakor, ahol a sarkokban a tapétát – kb. 1-2 centiméter szélességben – át kell fordítani a másik falra. Ilyenkor a következő tekercset célszerű átlapolással és nem illesztéssel ragasztani, a falazat esetleges egyenetlenségei miatt. Nedvességálló, ezért konyhában és párás helyiségekben is alkalmazható.

### A FELÜLET ELŐKÉSZÍTÉSE

Az alapfelületnek simának, száraznak, tisztának és megfelelő szilárdságúnak kell lennie. Az átlapolásoknál, papír hátoldalú viniltapéta ragasztása esetén, húzzuk vissza a leragasztott, de még nedves felső tapéta szélét, majd hüvelyk és mutatóujjunk közé fogva tisztítsuk meg az adott tapétaragasztótól. Az alsó tapéta széléről a ragasztót nedves szivaccsal távolítsuk el.

### FELHORDÁS

**Utólagos javítás:** A szétnyílt, elvált és felpöndörödött széleket alaposan nedvesítsük be. A **Metylan tapéta utánjavító és szélragasztó** csőrét dugjuk az elvált tapéta rész alá. Egyenletesen mozgatva, folyamatosan adagoljuk a ragasztót az elvált részekhez. Ezt követően, a tapétát – tapétaszél simító roller segítségével – préseljük a falhoz, a felesleges, kitüremkedett ragasztót nedves szivaccsal töröljük le.

**Átlapolások:** Viniltapéta felületére biztonságosan lehet ragasztani a **Metylan tapéta utánjavító és szélragasztóval**. Dugjuk a ragasztó csőrét az átlapolt, de a tapétaragasztótól már megtisztított, nedves szélek közé. Egyenletesen mozgatva, folyamatosan adagoljuk a ragasztót az átlapolás teljes hosszában. Ezt követően, a tapéta széleket – tapétaszél simító roller segítségével – préseljük a falhoz, a felesleges, kitüremkedett ragasztót nedves szivaccsal töröljük le.

### FONTOS TUDNIVALÓK

A tapétáról a még friss ragasztófoltok nedves szivaccsal távolíthatók el és a szerszámok is vízzel tisztíthatók. Alkalmazható +5 °C feletti hőmérséklet esetén. A ragasztót a fagytól óvni kell!

### MŰSZAKI ADATOK

|                     |                                 |
|---------------------|---------------------------------|
| <b>Összetétel:</b>  | polivinil-acetát alapú ragasztó |
| <b>Fajsúly:</b>     | 1,03 g/cm <sup>3</sup>          |
| <b>Szín:</b>        | fehér, száradás után áttetsző   |
| <b>Nyitott idő:</b> | kb. 30 perc                     |
| <b>Kiadósság:</b>   | 150-200 g/m <sup>2</sup>        |

## **KISZERELÉS**

60 g fémtubusban

## **TÁROLÁS**

Jól lezárt eredeti csomagolásban, fagymentes, száraz és hűvös helyen.

## **FELHASZNÁLHATÓ**

Az előírt tárolás mellett a gyártástól számított egy évig.

## **EGYÉB INFORMÁCIÓK**

A **Metylan tapéta utánjavító és szélragasztó** csak a termékismertetőben feltüntetett területeken használható fel.

A termékparamétereket gyakorlati tapasztalataink, illetve mérési eredményeink alapján adtuk meg. A munkakörülmények sokfélesége miatt, a munka megkezdése előtt célszerű próbaragasztást végezni.

**Alkalmazástechnikai tanácsadás:** Tel.: (27) 500-811, (27) 314-835 • Fax: (27) 317-087

**Forgalmazza:** Henkel Magyarország Kft. H-1113 Budapest, Dávid Ferenc u. 6. • H-1519 Budapest, Pf. 429.

Telefon: (06-1) 372-5555 • Fax: (06-1) 209-1543 • [www.ragasztas.hu](http://www.ragasztas.hu) • [www.metylan.hu](http://www.metylan.hu)



# Metylan direct

## Tapétaragasztó vlies-tapétához

### Mérettartó és speciális tapéták ragasztására



#### JELLEMZŐI

- Közvetlenül a falra felhordható
- Rendkívül jó ellenálló képesség a nedvességgel szemben
- Lehetővé teszi a minőségi vlies-tapéták száraz lehúzhatóságát
- 3-5 perc elteltével felhasználható
- Kiváló kezdeti tapadása mellett jól korrigálható

#### ALKALMAZÁSI TERÜLET

Kiváló minőségű — elsősorban — vlies-tapéta (sima és dombornyomott hátoldalú) ragasztó, amely tiszta és biztonságos ragasztást tesz lehetővé. Ragasztóhengerrel (pl. **Metylan direct ragasztóhenger**) közvetlenül a falra is felhordható. Nagy ragasztási szilárdságának köszönhetően alkalmas továbbá többretegű és átfesthető papírtapétákhoz, vinil és habrátétes tapétákhoz. A **Metylan üvegszövet- és textiltapéta ragasztóval** erősítő selyem és üvegfátyol tapétát is kiválóan ragaszt. Speciális adalékanyagokat tartalmaz, ezért felhordáskor nem fröccsen és nem csöpög. A **Metylan direct** cement- és mészálló, száradás után áttetsző, fokozottan hőálló. Tapétázó gépben is alkalmazható.

#### A FELÜLET ELŐKÉSZÍTÉSE

A nedvszívó felületnek megfelelően szilárdnak, simának, tisztának és száraznak kell lennie. Felújításkor a szívóképeséget akadályozó- és/vagy gyengén tapadó festéket (enyves festék, mészfesték stb.) kaparjuk le. A régi tapéta **Metylan tapétaleoldó** segítségével távolítható el, amely alkalmas a régi enyves festékek oldására is. A ragasztáshoz előkészített felületet feltétlenül alapozni kell, a jobb

tapadás- és a szívóképeség csökkentése érdekében. Erre a célra elsősorban az előírt arányban hígított **Metylan alapozót** javasoljuk.

Nem szabad tapétázni nedves, salétromos, penészes felületre, amíg a kiváltó okokat meg nem szüntetik (pl. utólagos vízszigetelés). A zsíros, olajos foltokat, a régi anilin festéknymokat és a kátrány-maradványokat mechanikusan kell eltávolítani. A nikotin-, korom-, és kizsáradt beázási foltokat — megfelelő szerek alkalmazásával — le kell kezelni (izolálás). A repedéseket és mélyedéseket a megfelelő réskitöltő anyaggal töltjük ki, majd — az előírt száradási időt követően — a teljes felületet felületsimító glettanyaggal (pl. **Cereplaszt**) simítsuk át. Papír- vagy papír hátoldalú tapéták esetében ragasszunk fel makulatúrát (alaptapéta) az így előkészített falfelületre, a **Metylan direct** ragasztóval. Makulatúracsík alkalmazása esetén fontos a szélek átglettelése, nehogy átüssenek a tapétán. Ügyelni kell arra is, hogy a tapétaillesztések a makulatúracsík közepére essenek.

#### A RAGASZTÓ BEKEVERÉSE:

A doboz teljes tartalmát — állandó keverés mellett — folyamatosan adagolva, az előre kimért, tiszta, hideg vízbe szórjuk (lásd keverési táblázat), és keverőfával gondosan átkeverjük. Rövid pihentetés után, 3-5 perc elteltével a ragasztót ismételt, alaposan átkeverjük. A **Metylan direct** tapétaragasztó most már csomómentes, felhasználásra kész. **Figyelem:** ha a ragasztót túlhígítjuk, nem lesz megfelelő a tapadás és a tapéta leválhat a falról.

#### FELHORDÁS

##### Vlies- és más mérettartó tapéta ragasztása:

A vlies-tapéta (beleértve a vlies hordozójú vinil- és habrátétes tapétát is) mérettartó, ezért a ragasztóanyagot (tapétaragasztó henger vagy kefe segítségével) célszerű a falra, nem pedig a tapétára felhordani. A tapétát pontosan igazítva fektessük a még friss ragasztóágyba és kefe, gumi-henger vagy a **Metylan tapétasimító spatula** segítségével a tapéta alá

szorult levegőbuborékokat felülről lefelé, középről a szélek irányába kisimítjuk. Ügyeljünk arra, hogy az illesztéseknél ne nyomódjon ki a ragasztó. Ha ez mégis megtörténne, azonnal töröljük le nedves ruhával. Erősen dombornyomott (prégelt) hátoldalú vlies-tapéta esetében szükség lehet a tapéta hátoldalának megkenésére is, hogy a tapéta tökéletesen beágyazódhasson a ragasztóba. Erről célszerű meggyőződni a frissen felragasztott tapétacsík visszahúzásával. Sűrű fényben jól látható, hogy milyen mértékben „nedvesítette meg” a ragasztó a tapéta hátoldalát. Az előírásoknak megfelelően felragasztott minőségi vlies-tapéta – tapétacsere esetén (felújítás) – a falról szárazon lehúzható.

#### **A Metylan direct kezdeti tapadásának fokozása:**

Javító vlies (pl. Erfurt-Trend- és Variovlies), valamint üvegfátyol és vlies-hátoldalú selyemtapéták stb. esetében (ha fontos, hogy a tapéta hosszú ideig a falon maradjon) a kezdeti tapadás **Metylan üvegszövet- és textiltapéta ragasztó** hozzáadásával növelhető. Általában 4 liter (1 doboz) bekevert **Metylan direct** ragasztóhoz kb. 40 dkg diszperziós ragasztó keverhető. Az így bekevert ragasztóval a ragasztás biztonságosabb, hiszen növekszik a kezdeti tapadás. Mivel mérettartó tapétákról van szó, ezért ragasztásuk a vlies-és más mérettartó tapétával megegyező módon történik. **Figyelem:** Ha vlies-hátoldalú tapéta ragasztásához – üvegszövet- és textiltapéta ragasztóval – megerősített **Metylan direct** ragasztót használunk, a vlies-tapétát később már nem lehet szárazon lehúzni a falról, a nagy ragasztási szilárdság miatt.

#### **Papír- és papír hátoldalú tapéták ragasztása:**

A ragasztót – kenőkefével vagy korongecsettel – egyenletesen hordjuk fel a tapétacsík közepére hosszanti irányban, majd terítsük szét a szélek irányába úgy, hogy a ragasztó mindenütt, egyenletesen lefedje a hátoldalt. Ezt követően a tapétacsíkot összehajtjuk, majd puhulni hagyjuk a gyártó előírásainak megfelelő ideig. Elegendő puhulási idő után a tapétát ütköztetve javasoljuk felragasztani, majd kefével, gumihengerrel vagy a **Metylan tapétasimító spatulával** a tapéta alá szorult levegőbuborékokat felülről lefelé, középről a szélek irányába kisimítjuk (előtte, a makulatúra alaptapétát is a **Metylan direct** ragasztóval kell felragasztani). **A papír hátoldalú viniltapétát** – a ragasztó felhordását követően – óvatosan felbehajtjuk és feltekerjük. A feltekeréssel megakadályozható a szélek kiszáradása és felpendőződése, a puhulási idő alatt. Átlapolásoknál, a tubusos **Metylan**

**tapéta utánjavító és szélragasztó** használatát javasoljuk, mivel a viniltapéta felületére csak ezzel a ragasztóval lehet biztonságosan ragasztani.

## FONTOS TUDNIVALÓK

A por alakú Metylan tapéтарagasztók elkészítésekor, mindig 1 vagy több doboz tartalmát kell egyszerre bekeverni. A ragasztó kiadóssága függ a tapéta szerkezetétől, az alap szívóképességétől és felületi simaságától. A tapétázás során tartsa be a tapéta- vagy falburkolat gyártó utasításait! +15 °C alatti hőmérséklet esetén ne végezzen tapétázási munkákat! A ragasztó áttetszőre szárad. A munkaeszközökről a ragasztó, friss állapotban, vízzel, míg a még nedves ragasztófoltok a tapétáról nedves szivaccsal távolíthatók el.

## MŰSZAKI ADATOK

**Összetétel:** műgyanta erősítésű metil-cellulóz  
**Oldhatóság:** hideg vízben, kb. 3-5 perc alatt  
**A vizes oldat pH értéke:** enyhén lúgos (pH = 8)  
**Színe:** tejfehér

## KISZERELÉS

200 g papírdobozban

## TÁROLÁS

Eredeti csomagolásban, +5 °C felett, száraz és hűvös helyen.

## FELHASZNÁLHATÓ

Az előírt tárolás mellett a dobozon feltüntetett ideig.

## EGYÉB INFORMÁCIÓK

A dobozt csak akkor tegye a hulladékgyűjtőbe, ha teljesen üres és nem tartalmaz anyagmaradványokat. A megkötött ragasztó háztartási hulladéknak minősül. A **Metylan direct** tapéтарagasztó csak a termékismertetőben feltüntetett területeken használható fel. A termékparamétereket gyakorlati tapasztalataink, illetve mérési eredményeink alapján adtuk meg. A tapétázás során tartsa be a tapétagyártó utasításait! A fogadó felületek és a tapéta sokfélesége miatt – a pontos keverési arány megállapítása érdekében – próbaragasztást javasolunk a munka megkezdése előtt.

## KEVERÉSI ARÁNYOK ÉS KIADÓSSÁG

| Alkalmazási terület       | Keverési arány | Vízmenyiség/doboz (liter) | Anyagszükséglet |                       |
|---------------------------|----------------|---------------------------|-----------------|-----------------------|
|                           |                |                           | tekercs/doboz   | m <sup>2</sup> /doboz |
| Alapozás                  | 1:40           | 8                         | -               | 60-80                 |
| Sima vlies-tapéták        | 1:20           | 4                         | kb. 4           | 20-22                 |
| Domborított vlies tapéták | 1:17           | 3,5                       | kb. 4           | 18-20                 |
| Speciális tapéták*        | 1:20           | 4                         | kb. 4           | 20-22                 |

\* Vlies-hátoldalú selyem és üvegfátyol tapéták esetében a ragasztóerő a **Metylan üvegszövet- és textiltapéta ragasztó** hozzáadásával növelhető (lásd FELHORDÁS fejezet).

**Alkalmazástechnikai tanácsadás:** Tel.: (27) 500-811, (27) 314-835 • Fax: (27) 317-087  
**Forgalmazza:** Henkel Magyarország Kft. H-1113 Budapest, Dávid Ferenc u. 6. • H-1519 Budapest, Pf. 429.  
 Telefon: (06-1) 372-5555 • Fax: (06-1) 209-1543 • [www.ragasztas.hu](http://www.ragasztas.hu) • [www.metylan.hu](http://www.metylan.hu)

**Metylan**

# Metylan normal

## Papírtapéta ragasztó

Könnyű- és középnehéz papírtapéta ragasztására



### JELLEMZŐI

- 20 perc alatt felhasználásra kész
- Csomómentesen elkeverhető
- Kiváló tapadás, jól korrigálható
- Rendkívül kiadós
- A száradást követően áttetsző

### ALKALMAZÁSI TERÜLET

Könnyű-, középnehéz és nehéz papírtapéták biztonságos ragasztására alkalmas, száraz klímájú helyiségekben, nedvszívó felületre. Átfesthető papírtapéták ragasztásához használjon nedvességálló **Metylan tapétaragasztót** (pl. *szpecial, szpecial instant, direct* vagy *secura*). A **Metylan normal** cement- és mészálló, száradás után áttetsző. Tapétázó gépben is alkalmazható.

### A FELÜLET ELŐKÉSZÍTÉSE

A nedvszívó felületnek megfelelően szilárdnak, simának, tisztának és száraznak kell lennie. Felújításkor a szívóképességet akadályozó- és/vagy gyengén tapadó festéket (enyves festék, mészfesték stb.) kaparjuk le. A régi tapéta **Metylan tapétaleoldó** segítségével távolítható el, amely alkalmas a régi enyves festékek oldására is. A ragasztáshoz előkészített felületet feltétlenül alapozni kell, a jobb tapadás- és a szívóképesség csökkentése érdekében. Erre a célra elsősorban az előírt arányban hígított **Metylan alapozót** javasoljuk.

Nem szabad tapétázni nedves, salétromos, penészes felületre, amíg a kiváltó okokat meg nem szüntetik (pl. utólagos vízszigetelés). A zsíros, olajos foltokat, a régi anilin festéknymokat és a kátrány-maradványokat mechanikusan kell eltávolítani. A nikotin-, korom-, és kiszáradt beázási foltokat – megfelelő szerek alkalmazásával – le kell kezelni (izolás). A repedéseket és mélyedéseket a megfelelő réskitöltő anyaggal töltjük ki, majd – az előírt száradási időt követően – a teljes felületet felületssimító glettanyaggal (pl.: **Cereplaszt**) simítsuk át. Ragasszunk fel makulatúrát (alaptapéta) az így előkészített falfelületre. Makulatúracsik alkalmazása esetén fontos a szélek átglettelése, nehogy átüssenek a tapétán. Ügyelni kell arra is, hogy a tapéta illesztések a makulatúracsik közepére essenek. Ha a papírtapétát a szélek átlapolásával, és nem pontos illesztéssel ragasztjuk a falra, nincs szükség makulatúra alkalmazására.

### A RAGASZTÓ BEKEVERÉSE:

A doboz teljes tartalmát – állandó keverés mellett – folyamatosan adagolva, az előre kimért, tiszta, hideg vízbe szórjuk (lásd keverési táblázatot), és keverőfával alaposan átkeverjük. Rövid pihentetés után, 2-3 perc elteltével a keverést megismételjük, majd kb. 20 perccel később a ragasztót ismételtelen, csomómentesre keverjük. A **Metylan normal** tapétaragasztó most már felhasználásra kész. **Figyelem:** ha a ragasztót túlhígítjuk, nem lesz megfelelő a tapadás és a tapéta leválhat a falról.

## FELHORDÁS

A ragasztót – kenőkefével vagy korongecsettel – egyenletesen hordjuk fel a tapétacsík közepére hosszanti irányban, majd terítsük szét a szélek felé úgy, hogy a ragasztó mindenütt, egyenletesen lefedje a hátoldalt. A **Metylan normal** tapétázógéppel is felhordható. Ezt követően a tapétacsíkot összehajtjuk, majd puhulni hagyjuk a gyártó előírásainak megfelelő ideig. Elegendő puhulási idő után a tapétát ütköztetve kell felragasztani, majd hengerrel, műanyag tapétázó spatulával vagy kefével a tapéta alá szorult levegőbuborékokat felülről lefelé, középről a szélek irányába kisimítjuk.

## FONTOS TUDNIVALÓK

A ragasztó kiadóssága függ a tapéta szerkezetétől, az alap szívóképességétől és felületi simaságától. A tapétázás során tartsa be a tapéta- vagy falburkolat gyártó utasításait! +15 °C alatti hőmérséklet esetén ne végezzen tapétázási munkákat! A ragasztó áttetszőre szárad. A friss ragasztó a munkaeszközökről és a tapétáról vízzel lemosható illetve nedves szivaccsal letörölhető. **Figyelem:** a por alakú Metylan tapétaragasztók elkészítésekor mindig 1 vagy több doboz tartalmát kell egyszerre bekeverni. Ha ugyanis csak részmennyiségeket keverünk be, azokban a por alakú alkotórészek aránya más és más lehet (fajsúly különbségek), ami eltérő ragasztóminőséggel párosulhat. További probléma ebben az esetben a pontos vízadagolás betartása is.

## MŰSZAKI ADATOK

|                                 |                                 |
|---------------------------------|---------------------------------|
| <b>Összetétel:</b>              | kiváló minőségű metil-cellulóz  |
| <b>Oldhatóság:</b>              | hideg vízben, kb. 20 perc alatt |
| <b>A vizes oldat pH értéke:</b> | semleges (pH = kb. 7)           |
| <b>Az oldat színe:</b>          | áttetsző                        |
| <b>Az oldat állaga:</b>         | gélyszerű                       |

## KISZERELÉS

125 g papírdobozban

## TÁROLÁS

Eredeti csomagolásban, +5 °C felett, száraz és hűvös helyen.

## FELHASZNÁLHATÓ

Az előírt tárolás mellett a dobozon feltüntetett ideig.

## EGYÉB INFORMÁCIÓK

A dobozt csak akkor tegye a hulladékgyűjtőbe, ha teljesen üres, és nem tartalmaz anyagmaradványokat. A megkötött ragasztó háztartási hulladéknak minősül. A **Metylan normal** tapétaragasztó csak a termékismertetőben feltüntetett területeken használható fel. A termékparamétereket gyakorlati tapasztalataink, illetve mérési eredményeink alapján adtuk meg. A tapétázás során tartsa be a tapétagyártó utasításait! A fogadó felületek és a tapéta sokfélesége miatt – a pontos keverési arány megállapítása érdekében – próbaragasztást javasolunk a munka megkezdése előtt.

## KEVERÉSI ARÁNYOK ÉS KIADÓSSÁG

| Alkalmazási terület | Keverési arány | Vízmennyiség/doboz (liter) | Anyagszükséglet |                       |
|---------------------|----------------|----------------------------|-----------------|-----------------------|
|                     |                |                            | tekerccs/doboz  | m <sup>2</sup> /doboz |
| Fal előkészítés     | 1:80           | 10                         | -               | 100                   |
| Könnyű tapéták      | 1:70           | 8,75                       | kb. 9 - 10      | 45-50                 |
| Normál tapéták      | 1:60           | 7 - 7,5                    | kb. 7 - 8       | 35-40                 |
| Középnéhez tapéták  | 1:50           | 6,25                       | kb. 6           | 30                    |

**Alkalmazástechnikai tanácsadás:** Tel.: (27) 500-811, (27) 314-835 • Fax: (27) 317-087

**Forgalmazza:** Henkel Magyarország Kft. H-1113 Budapest, Dávid Ferenc u. 6. • H-1519 Budapest, Pf. 429.

Telefon: (06-1) 372-5555 • Fax: (06-1) 209-1543 • [www.ragasztas.hu](http://www.ragasztas.hu) • [www.metylan.hu](http://www.metylan.hu)

**Metylan**

# Metylan segura

## Nedvességálló tapétaragasztó feszültségcsökkentő adalékszerrel

Elsősorban fűrészesporos- és egyéb átfesthető tapéták ragasztására, nedves helyiségben is



### JELLEMZŐI

- 2 az 1-ben, ragasztó és feszültségcsökkentő adalékszer
- Rendkívül jól ellenáll a nedvességnek
- Megnövelt száradási idejének köszönhetően jól korrigálható
- Csaknem valamennyi tapéta típushoz alkalmazható
- Megakadályozza a fűrészesporos tapéta illesztési hézagainak szétnyílását

### ALKALMAZÁSI TERÜLET

Elsősorban átfesthető (pl. fűrészesporos) tapétákhoz, javító vlies-hez és üvegfátyol tapétához javasolt, de csaknem valamennyi tapéta típus ragasztására alkalmas. A ragasztóanyag feszültségcsökkentő adalékszerrel tartalmaz. Ennek köszönhetően a nedvességet jobban megtartja, száradási ideje növekszik, ezzel is csökkentve a fűrészesporos tapéta száradásakor fellépő feszültséget (a tapéta szélek nem válnak szét, és nem pöndörödnék ki). Rendkívül jól ellenáll a nedvességnek (vízes blokkok helyiségeiben is alkalmazható pl. konyha). A **Metylan segura** 15 percen belül felhasználásra kész, cement- és mészálló, száradás után áttetsző, fokozottan hőálló. Tapétázó gépben is alkalmazható. Felhordható nagynyomású „airless” szórással is.

### A FELÜLET ELŐKÉSZÍTÉSE

A nedvszívó felületnek megfelelően szilárdnak, simának, tisztának és száraznak kell lennie. Felújításkor a szívóképeséget akadályozó- és/vagy gyengén tapadó festéket (enyves festék, mészfesték stb.) kaparjuk le. A régi tapéta **Metylan tapétaleoldó** segítségével távolítható el, amely alkalmas a régi enyves festékek oldására is. A ragasztáshoz előkészített felületet feltétlenül alapozni kell, a jobb tapadás- és a szívóképeség csökkentése érdekében. Erre a célra elsősorban az előírt arányban hígított **Metylan alapozót** javasoljuk.

Nem szabad tapétázni nedves, salétromos, penészes felületre, amíg a kiváltó okokat meg nem szüntetik (pl. utólagos vízszigetelés). A zsíros, olajos foltokata, régi anilin festéknyomokat és a kátránymaradványokat mechanikusan el kell távolítani. A nikotin-, korom-, és kiszáradt beázási foltokat – megfelelő szerek alkalmazásával – le kell kezelni (izolálás). A repedéseket és mélyedéseket a megfelelő réskitöltő anyaggal töltjük ki, majd – az előírt száradási időt követően – a teljes felületet felületssimító glettanyaggal (pl. **Cereplasztá**) simítjuk át. Papír- vagy papír hátoldalú tapéták esetében ragasszunk fel makulatúrát (alaptapéta) az így előkészített falfelületre, a **Metylan segura** ragasztóval. Makulatúracsik alkalmazása esetén fontos a szélek átglettelése, nehogy átüssenek a tapétán. Ügyelni kell arra is, hogy a tapéta illesztések a makulatúracsik közepére essenek.

### A RAGASZTÓ BEKEVERÉSE:

A ragasztó bekeverése: A doboz teljes tartalmát – állandó keverés mellett – folyamatosan adagolva, az előre kimért, tiszta, hideg vízbe szórjuk (lásd keverési táblázat), és keverőfával alaposan átkeverjük. Rövid pihentetés után, 2-3 perc elteltével a keverést megismételjük, majd kb. 15 perccel később a ragasztót ismételtelen csomómentesen keverjük. A **Metylan segura** tapétaragasztó most már felhasználásra kész. **Figyelem:** ha a ragasztót túlhígítjuk, nem lesz megfelelő a tapadás és a tapéta leválhat a falról.

### FELHORDÁS

#### **Papír- és papír hátoldalú tapéták ragasztása:**

A ragasztót – kenőkefével vagy korongecsettel – egyenletesen hordjuk fel a tapétacsík közepére hosszanti irányban, majd terítsük szét a szélek irányába úgy, hogy a ragasztó mindenütt, egyenletesen lefedje a hátoldalt. Ezt követően a tapétacsíkot összehajtjuk, majd puhulni hagyjuk a gyártó előírásainak megfelelő ideig. Elegendő puhulási idő után a tapétát ütköztetve javasoljuk felragasztani, majd kefével, gumihengerrel vagy a **Metylan tapétasimító spatulával** a tapéta alá szorult levegőbuborékokat felülről lefelé, középről a szélek irányába kisimítjuk (előtte a makulatúra alaptapétát is a **Metylan segura** ragasztóval kell felragasztani).

A papír hátoldalú viniltapétát – a ragasztó felhordását követően –

óvatosan félbehajjtjuk és feltekerjük. A feltekeréssel megakadályozható a szélek kiszáradása és felpöndörödése, a puhulási idő alatt. Átlapolásoknál a tubusos **Metylan tapéta utánjavító és szélragasztó** használatát javasoljuk, mivel a viniltapéta felületére csak ezzel a ragasztóval lehet biztonságosan ragasztani.

### **Vlies- és más mérettartó tapéta ragasztása:**

A vlies-tapéta, (beleértve a vlies hordozójú vinil- és habrátétes tapétát is) mérettartó, ezért a ragasztóanyagot (tapétaragasztó henger vagy kefe segítségével) célszerű a falra, nem pedig a tapétára felhordani. A tapétát pontosan igazítva fektessük a még friss ragasztóágyba és kefe, gumihenger vagy a **Metylan tapétasimító spatula** segítségével a tapéta alá szorult levegőbuborékokat felülről lefelé, középről a szélek irányába kisimítjuk. Ügyeljünk arra, hogy az illesztéseknél ne nyomódjon ki a ragasztó. Ha ez mégis megtörténne, azonnal töröljük le nedves ruhával. Erősen dombornyomott (prégelt) hátoldalú vlies-tapéta esetében szükség lehet a tapéta hátoldalának megkenésére is, hogy a tapéta tökéletesen beágyazódhasson a ragasztóba. Erről célszerű meggyőződni a frissen felragasztott tapétacsík visszahúzásával. Sűrű fényben jól látható, hogy milyen mértékben „nedvesítette meg” a ragasztó a tapéta hátoldalát. Az előírásoknak megfelelően felragasztott minőségi vlies-tapéta – tapétacsere esetén (felújítás) – a falról szárazon lehúzható.

### **A Metylan segura kezdeti tapadásának fokozása:**

Javító vlies (pl. Erfurt-Trend- és Variovlies), valamint üvegfátyol tapéták stb. esetében (ha fontos, hogy a tapéta hosszú ideig a falon maradjon) a kezdeti tapadás **Metylan üvegszövet- és textiltapéta ragasztó** hozzáadásával növelhető. Általában 5 liter (1 doboz) bekevert **Metylan segura** ragasztóhoz kb. 50 dkg diszperziós ragasztó keverhető. Az így bekevert ragasztóval a ragasztás biztonságosabb, hiszen növekszik a kezdeti tapadás és a végszilárdság. Ezek a tapéták is mérettartóak, ezért ragasztásuk a vlies- és más mérettartó tapétával megegyező módon történik. **Figyelem:** Ha vlies-hátoldalú tapéta ragasztásához – üvegszövet- és textiltapéta ragasztóval – megerősített Metylan direct ragasztót használunk, a vlies-tapétát később már nem lehet szárazon lehúzni a falról, a nagy ragasztási szilárdság miatt.

## **FONTOS TUDNIVALÓK**

A ragasztó kiadóssága függ a tapéta szerkezetétől, az alap szívóképességétől és felületi simaságától. A tapétázás során tartsa be a tapéta- vagy falburkolat gyártó utasításait! +15 °C alatti hőmérséklet

esetén ne végezzen tapétázási munkákat! A ragasztó áttetszőre szárad. A munkaeszközökről a ragasztó friss állapotban vízzel, míg a még nedves ragasztófoltok a tapétáról nedves szivaccsal távolíthatók el.

**Figyelem:** a por alakú Metylan tapétaragasztók elkészítésekor, mindig 1 vagy több doboz tartalmát kell egyszerre bekeverni. Ha ugyanis csak részmennyiségeket keverünk be, azokban a por alakú alkotórészek aránya más és más lehet (fajsúly különbségek), ami eltérő ragasztóminőséggel párosulhat. További probléma ebben az esetben a pontos vízadagolás betartása is.

## **MŰSZAKI ADATOK**

### **Összetétel:**

műgyanta erősítésű metil-cellulóz, speciális adalékanyagokkal keverve  
530-630 g/liter  
hideg vízben, kb. 15 perc alatt

### **Térfogatsúly:**

### **Oldhatóság:**

### **A leragasztott tapéta festhető:**

min. 12 óra elteltével (függ a hőmérséklettől)

### **Felhasználás:**

A felhasznált mennyiség a ragasztott anyag jellegétől függően:

200 és 300 g/m<sup>2</sup>

### **A vizes oldat pH értéke:**

semleges (pH=7)

### **Az oldat színe:**

fehér, száradás után áttetsző

## **KISZERELÉS**

500 g papírdobozban

## **TÁROLÁS**

Eredeti csomagolásban, +5 °C felett, száraz és hűvös helyen.

## **FELHASZNÁLHATÓ**

Az előírt tárolás mellett 12 hónapig.

## **EGYÉB INFORMÁCIÓK**

A **Metylan segura** tapétaragasztó csak a termékismertetőben feltüntetett területeken használható fel. A termékparamétereket gyakorlati tapasztalataink, illetve mérési eredményeink alapján adtuk meg. A fogadó felületek és a tapéta sokfélesége miatt – a pontos keverési arány megállapítása érdekében – próbaragasztást javasolunk a munka megkezdése előtt.

## **KEVERÉSI ARÁNYOK ÉS KIADÓSSÁG**

| Alkalmazási terület                                | Keverési arány | Vízmennyiség/doboz (liter) | Anyagszükséglet |                       |
|--|----------------|----------------------------|-----------------|-----------------------|
|  |                |                            | tekercs/doboz   | m <sup>2</sup> /doboz |
| Alapozás   | 1:20           | 10                         | -               | 60                    |
| Fűrészesporos tapéta/<br>Festhető struktúra tapéta | 1:11           | 5,5                        | 1,5             | 30                    |
| Vlies-tapéta, vlies-fátyol,<br>javító vlies**      | 1:10           | 5                          | kb. 4-5/1-2*    | 20-25                 |
| Üvegfátyol tapéta**                                | 1:8            | 3,5                        | -               | 18-20                 |

\* Vlies-fátyol esetében a tekercsméret 20 x 0,75 m.

\*\* Javító vlies és üvegfátyol tapéták esetében a ragasztóerő a **Metylan üvegszövet- és textiltapéta ragasztó** hozzáadásával növelhető (lásd FELHORDÁS fejezet).

**Alkalmazástechnikai tanácsadás:** Tel.: (27) 500-811, (27) 314-835 • Fax: (27) 317-087

**Forgalmazza:** Henkel Magyarország Kft. H-1113 Budapest, Dávid Ferenc u. 6. • H-1519 Budapest, Pf. 429.

Telefon: (06-1) 372-5555 • Fax: (06-1) 209-1543 • [www.ragasztas.hu](http://www.ragasztas.hu) • [www.metylan.hu](http://www.metylan.hu)



**Metylan**

# Metylan spezial

Univerzális tapétaragasztó speciális tapétákhoz

Fűrészesporos- és nehéz papírtapéták, valamint viniltapéták ragasztására



## JELLEMZŐI

- 20 perc alatt felhasználásra kész
- Nagy ragasztási szilárdság
- Nedvességálló
- Kiváló tapadás, jól korrigálható
- A hőmérséklet ingadozásoknak jól ellenáll

## ALKALMAZÁSI TERÜLET

Átfesthető fűrészesporos- és nehéz papírtapéták (struktúra és prégelt), valamint viniltapéták biztonságos ragasztására alkalmas, nedvszívó felületre. Alkalmazható továbbá poszterhez (fotónyomat), makulatúra alaptapétákhoz és egyéb speciális tapétákhoz is. Penészedésre hajlamos helyiségekben a ragasztóhoz gombásodás gátló adalékszerrel kell adagolni. A **Metylan spezial** cement- és mészálló, száradás után áttetsző, fokozottan hőálló. Tapétázó gépben is alkalmazható.

## A FELÜLET ELŐKÉSZÍTÉSE

A nedvszívó felületnek megfelelően szilárdnak, simának, tisztának és száraznak kell lennie. Felújításkor a szívóképességet akadályozó- és/vagy gyengén tapadó festéket (enyves festék, mészfesték stb.) kaparjuk le. A régi tapéta **Metylan tapétaleoldó** segítségével távolítható el, amely alkalmas a régi enyves festékek oldására is. A ragasztáshoz előkészített felületet feltétlenül alapozni kell, a jobb tapadás- és a szívóképesség csökkentése érdekében. Erre a célra elsősorban az előírt arányban hígított **Metylan alapozót** javasoljuk.

Nem szabad tapétázni nedves, salétromos, penészes felületre, amíg a kiváltó okokat meg nem szüntetik (pl. utólagos vízszigetelés). A zsíros, olajos foltokat, a régi anilin festéknyomokat és a kátrány-maradványokat mechanikusan kell eltávolítani. A nikotin-, korom-, és kiszáradt beázási foltokat – megfelelő szerek alkalmazásával – le kell kezelni (izolálás). A repedéseket és mélyedéseket a megfelelő rés- kitöltő anyaggal töltjük ki, majd – az előírt száradási időt követően – a teljes felületet felületsimító glettanyaggal (pl. **Cereplaszta**) simítjuk át. Papír- vagy papír hátoldalú tapéták esetében ragasszunk fel makulatúrát (alaptapéta) az így előkészített falfelületre, a **Metylan spezial** ragasztóval. Makulatúracsík alkalmazása esetén fontos a szélek átglettelése, nehogy átüssenek a tapétán. Ügyelni kell arra is, hogy a tapéta illesztések a makulatúracsík közepére essenek.

## A RAGASZTÓ BEKEVERÉSE:

A doboz teljes tartalmát – állandó keverés mellett – folyamatosan adagolva, az előre kimért, tiszta, hideg vízbe szórjuk (lásd keverési táblázat), és keverőfával alaposan átkeverjük. Rövid pihentetés után, 2-3 perc elteltével a keverést megismételjük, majd kb. 20 perccel később a ragasztót ismételtelen, csomómentesre keverjük. A **Metylan spezial** tapétaragasztó most már felhasználásra kész. **Figyelem:** ha a ragasztót túlhígítjuk, nem lesz megfelelő a tapadás és a tapéta leválhat a falról.

Papírhátoldalú viniltapéta és más nehéz tapéták esetében a kezdeti tapadás **Metylan üvegszövet- és textiltapéta ragasztó** hozzáadásával növelhető. 4 liter (1 doboz) bekevert **Metylan spezial** ragasztóhoz kb. 40 dkg diszperziós ragasztót keverjünk. Az így bekevert ragasztóval a ragasztás biztonságosabb, hiszen növekszik a kezdeti tapadás (megszűnik a szélek „felpöndörödésének” veszélye).

## FELHORDÁS

### Papír- és papír hordozójú tapéta ragasztása:

A ragasztót – kenő kefével vagy korongecsettel – egyenletesen hordjuk fel a tapétacsík közepére hosszanti irányban, majd terítsük szét a szélek irányába úgy, hogy a ragasztó mindenütt, egyenletesen lefedje a hátoldalt. Ezt követően a tapétacsíkot összehajtjuk, majd puhulni hagyjuk a gyártó előírásainak megfelelő ideig. Elegendő puhulási idő után a tapétát ütköztetve kell felragasztani, majd kefével, gumihengerrel vagy a **Metylan tapétasimító spatulával** a tapéta alá szorult levegőbuborékokat felülről lefelé, középről a szélek irányába kisimítjuk (előtte, a makulátúra alaptapétát is a **Metylan szerial** ragasztóval ragasszuk fel).

### Papír hátoldalú viniltapéta ragasztása:

Mivel a műanyag színoldal miatt a nedvesség csak a fal felé tud el távozni, a gletteléshez a – méz- és műanyag disperzió tartalmú – **Cereplaszta** alkalmazását javasoljuk. A gipszalapú glettanyagok ugyanis a hosszú nedvesedés hatására megduzzadhatnak és leválhatnak az alapfelületről. Ragasztáskor – a papír hátoldal miatt – hasonlóan járunk el, mint a hagyományos papírtapéták esetében. A **Metylan üvegszövet- és textiltapéta ragasztóval** megerősített **Metylan szerial** ragasztót – kenőkefével vagy korongecsettel – egyenletesen hordjuk fel a tapétacsík közepére hosszanti irányban, majd terítsük szét a szélek felé úgy, hogy a ragasztó mindenütt, egyenletesen lefedje a hátoldalt. A tapétát óvatosan félbehajtjuk és feltekerjük. A feltekeréssel megakadályozható a szélek kiszáradása és felpöndörödése, a puhulási idő alatt. A sarkokban a tapétát – kb. 1-2 centiméter szélességben – át kell fordítani a másik falra. Ilyenkor, a következő tekeréset célszerű átlapolással és nem illesztéssel ragasztani, a falazat esetleges egyenetlenségei miatt. Az átlapolt részeknél a tubusos **Metylan tapéta utánjavító és szélragasztó** használatát javasoljuk, mivel a viniltapéta felületére csak ezzel a ragasztóval lehet biztonságosan ragasztani. **Figyelem:** A vlies-hátoldalú vinil- és selyemtapéta ragasztására a **Metylan direct** ragasztót ajánljuk!

## FONTOS TUDNIVALÓK

A ragasztó kiadósága függ a tapéta szerkezetétől, az alap szívóképességétől és felületi simaságától. A tapétázás során tartsa be a tapéta- vagy falburkolat gyártó utasításait! +15 °C alatti hőmérséklet

esetén ne végezzen tapétázási munkákat! A ragasztó áttetszőre szárad. A friss ragasztó a munkaeszközökről és a tapétáról vízzel lemosható illetve nedves szivaccsal letörölhető. **Figyelem:** a por alakú Metylan tapétaragasztók elkészítésekor, mindig 1 vagy több doboz tartalmát kell egyszerre bekeverni. Ha ugyanis csak részmennyiségeket keverünk be, azokban a por alakú alkotórészek aránya más és más lehet (fajsúly különbségek), ami eltérő ragasztóminőséggel párosulhat. További probléma ebben az esetben a pontos vízadagolás betartása is.

## MŰSZAKI ADATOK

|                                 |                                   |
|---------------------------------|-----------------------------------|
| <b>Összetétel:</b>              | műgyanta erősítésű metil-cellulóz |
| <b>Térfogatsúly:</b>            | 500-600 g/l                       |
| <b>Oldhatóság:</b>              | hideg vízben, kb. 20 perc alatt   |
| <b>A vizes oldat pH értéke:</b> | semleges (pH = kb. 7)             |
| <b>Az oldat színe:</b>          | tejfehér                          |
| <b>Az oldat állaga:</b>         | sűrű                              |

## KISZERELÉS

200 g papírdobozban.

## TÁROLÁS

Eredeti csomagolásban, +5 °C felett, száraz és hűvös helyen.

## FELHASZNÁLHATÓ

Az előírt tárolás mellett a dobozon feltüntetett ideig.

## EGYÉB INFORMÁCIÓK

A dobozt csak akkor tegye a hulladékgyűjtőbe, ha teljesen üres és nem tartalmaz anyagmaradványokat. A megkötött ragasztó háztartási hulladéknak minősül. A **Metylan szerial** tapétaragasztó csak a termékismertetőben feltüntetett területeken használható fel. A termékparamétereket gyakorlati tapasztalataink illetve mérési eredményeink alapján adtuk meg. A tapétázás során tartsa be a tapétagyártó utasításait! A fogadó felületek és a tapéta sokfélesége miatt – a pontos keverési arány megállapítása érdekében – próbaragasztást javasolunk a munka megkezdése előtt.

## KEVERÉSI ARÁNYOK ÉS KIADÓSÁG

| Alkalmazási terület | Keverési arány | Vízmennyiség/doboz (liter) | Anyagszükséglet |                       |
|---------------------|----------------|----------------------------|-----------------|-----------------------|
|                     |                |                            | tekerés/doboz   | m <sup>2</sup> /doboz |
| Alapozás            | 1:40           | 8                          | -               | 60-80                 |
| Speciális tapéták*  | 1:20           | 4                          | 4 - 5           | 20-25                 |
| Fűrészporos tapéták | 1:20           | 4                          | 1,5 - 3         | 30                    |

\* Papír hátoldalú vinil- és selyemtapéták esetében a ragasztóerő a **Metylan üvegszövet- és textiltapéta ragasztó** hozzáadásával növelhető (lásd A RAGASZTÓ BEKEVERÉSE fejezet).

**Alkalmazástechnikai tanácsadás:** Tel.: (27) 500-811, (27) 314-835 • Fax: (27) 317-087  
**Forgalmazza:** Henkel Magyarország Kft. H-1113 Budapest, Dávid Ferenc u. 6. • H-1519 Budapest, Pf. 429.  
Telefon: (06-1) 372-5555 • Fax: (06-1) 209-1543 • [www.ragasztas.hu](http://www.ragasztas.hu) • [www.metylan.hu](http://www.metylan.hu)

**Metylan**

# Metylan spezial instant

## Gyorsan oldódó tapétaragasztó speciális tapétákhoz

Fűrészporos- és nehéz papírtapéták, valamint viniltapéták ragasztására



### JELLEMZŐI

- 3 perc alatt felhasználásra kész
- Nagy ragasztási szilárdság
- Nedvességálló
- Kiváló tapadás, jól korrigálható
- A hőmérséklet ingadozásoknak jól ellenáll

### ALKALMAZÁSI TERÜLET

Átfesthető fűrészporos- és nehéz papírtapéták (struktúra és prégelt), valamint viniltapéták biztonságos ragasztására alkalmas, nedvszívó felületre. Alkalmazható továbbá poszterhez (fotónyomat), makulatúra alaptapétákhoz és egyéb speciális tapétákhoz is. Penészedésre hajlamos helyiségekben a ragasztóhoz gombásodás gátló adalékanyagot kell adagolni. A **Metylan spezial instant** cement- és mészálló, száradás után áttetsző, fokozottan hőálló. Tapétázó gépben is alkalmazható.

### A FELÜLET ELŐKÉSZÍTÉSE

A nedvszívó felületnek megfelelően szilárdnak, simának, tisztának és száraznak kell lennie. Felújításkor a szívóképességet akadályozó- és/vagy gyengén tapadó festéket (enyves festék, mészfesték stb.) kaparjuk le. A régi tapéta **Metylan tapétaleoldó** segítségével távolítható el, amely alkalmas a régi enyves festékek oldására is. A ragasztáshoz előkészített felületet feltétlenül alapozni kell, a jobb tapadás- és a szívóképesség csökkentése érdekében. Erre a célra elsősorban az előírt arányban hígított **Metylan alapozót** javasoljuk.

Nem szabad tapétázni nedves, salétromos, penészes felületre, amíg a kiváltó okokat meg nem szüntetik (pl. utólagos vízszigetelés). A zsíros, olajos foltokat, a régi anilin festéknymokat és a kátránymaradványokat mechanikusan kell eltávolítani. A nikotin-, korom-, és kiszáradt beázási foltokat – megfelelő szerek alkalmazásával – le kell kezelni (izolálás). A repedéseket és mélyedéseket a megfelelő réskitöltő anyaggal töltjük ki, majd – az előírt száradási időt követően – a teljes felületet felületstímító glettanyaggal (pl. **Cereplasztá**) simítsuk át. Papír- vagy papír hátoldalú tapéták esetében ragasszunk fel makulatúrát (alaptapéta) az így előkészített falfelületre, a **Metylan spezial instant** ragasztóval. Makulatúracsik alkalmazása esetén fontos a szélek átglettelése, nehogy átüssenek a tapétán. Ügyelni kell arra is, hogy a tapéta illesztések a makulatúracsik közepére essenek.

### A RAGASZTÓ BEKEVERÉSE:

A doboz teljes tartalmát – állandó keverés mellett – folyamatosan adagolva, az előre kimért, tiszta, hideg vízbe szórjuk (lásd keverési táblázatot), és keverőfával gondosan átkeverjük. Rövid pihentetés után, 3 perc elteltével a ragasztót ismételtelen, alaposan átkeverjük. A **Metylan spezial instant** tapétaragasztó most már csomómentes, felhasználásra kész. **Figyelem:** ha a ragasztót túlhígítjuk, nem lesz megfelelő a tapadás és a tapéta leválhat a falról.

Papírhátoldalú viniltapéta és más nehéz tapéták esetében a kezdeti tapadás **Metylan üvegszövet- és textiltapéta ragasztó** hozzáadásával növelhető. 4 liter (1 doboz) bekevert Metylan spezial instant ragasztóhoz kb. 40 dkg diszperziós ragasztót keverjünk. Az így bekevert ragasztóval a ragasztás biztonságosabb, hiszen növekszik a kezdeti tapadás (megszűnik a szélek „felpöndörödésének” veszélye).

## FELHORDÁS

### Papír- és papír hordozójú tapéta ragasztása:

A ragasztót – kenőkefével vagy korongecsettel – egyenletesen hordjuk fel a tapétacsík közepére hosszanti irányban, majd terítsük szét a szélek irányába úgy, hogy a ragasztó mindenütt, egyenletesen lefedje a hátoldalt. Ezt követően a tapétacsíkot összehajtjuk, majd puhulni hagyjuk a gyártó előírásainak megfelelő ideig. Elegendő puhulási idő után a tapétát ütköztetve kell felragasztani, majd kefével, gumihengerrel vagy a **Metylan tapétasimító spatulával** a tapéta alá szorult levegőbuborékokat felülről lefelé, középről a szélek irányába kisimítjuk (előtte, a makulátúra alaptapétát is a **Metylan szerial instant** ragasztóval ragasszuk fel).

### Papír hátoldalú vinil- és selyemtapéta ragasztása:

Mivel a műanyag színoldal miatt a nedvesség csak a fal felé tud eltávozni, a gletteléshez a – mész- és műanyag diszperzió tartalmú – **Cereplasztá** alkalmazását javasoljuk. A gipszalapú glettanyagok ugyanis a hosszú nedvesedés hatására megduzzadhatnak és leválhatnak az alapfelületről. Ragasztáskor – a papír hátoldal miatt – hasonlóan járunk el, mint a hagyományos papírtapéták esetében. A **Metylan Üvegszövet- és textiltapéta ragasztóval** megerősített **Metylan szerial instant** ragasztót – kenőkefével vagy korongecsettel – egyenletesen hordjuk fel a tapétacsík közepére hosszanti irányban, majd terítsük szét a szélek felé úgy, hogy a ragasztó mindenütt, egyenletesen lefedje a hátoldalt. A tapétát óvatosan félbehajtjuk és feltekerjük. A feltekeréssel megakadályozható a szélek kiszáradása és felpendörödése, a puhulási idő alatt. A sarkokban a tapétát – kb. 1-2 centiméter szélességben – át kell fordítani a másik falra. Ilyenkor, a következő tekeréset célszerű átlapolással és nem illesztéssel ragasztani, a falazat esetleges egyenetlenségei miatt. Az átlapolt részekenél a tubusos **Metylan Tapéta utánjavító és szélragasztó** használatát javasoljuk, mivel a viniltapéta felületére csak ezzel a ragasztóval lehet biztonságosan ragasztani. **Figyelem:** A vlieshátoldalú vinil- és selyemtapéta ragasztására a Metylan direct ragasztót ajánljuk!

## FONTOS TUDNIVALÓK

A ragasztó kiadóssága függ a tapéta szerkezetétől, az alap szívóképességétől és felületi simaságától. A tapétázás során tartsa be a ta-

péta- vagy falburkolat gyártó utasításait! +15 °C alatti hőmérséklet esetén ne végezzen tapétázási munkákat! A ragasztó áttetszőre szárad. A friss ragasztó a munkaeszközökről és a tapétáról vízzel lemosható, illetve nedves szivaccsal letörölhető. **Figyelem:** a por alakú Metylan tapétaragasztók elkészítésekor, mindig 1 vagy több doboz tartalmát kell egyszerre bekeverni. Ha ugyanis csak részmennyiségeket keverünk be, azokban a por alakú alkotórészek aránya más és más lehet (fajsúly különbségek), ami eltérő ragasztóminőséggel párosulhat. További probléma ebben az esetben a pontos vízadagolás betartása is.

## MŰSZAKI ADATOK

|                                 |                                   |
|---------------------------------|-----------------------------------|
| <b>Összetétel:</b>              | műgyanta erősítésű metil-cellulóz |
| <b>Térfogatsúly:</b>            | 500-600 g/l                       |
| <b>Oldhatóság:</b>              | hideg vízben, kb. 3 perc alatt    |
| <b>A vizes oldat pH értéke:</b> | semleges (pH = 8-9)               |
| <b>Az oldat színe:</b>          | tejfehér                          |
| <b>Az oldat állaga:</b>         | sűrű                              |

## KISZERELÉS

200 g papírdobozban.

## TÁROLÁS

Eredeti csomagolásban, +5 °C felett, száraz és hűvös helyen.

## FELHASZNÁLHATÓ

Az előírt tárolás mellett a dobozon feltüntetett ideig.

## EGYÉB INFORMÁCIÓK

A dobozt csak akkor tegye a hulladékgyűjtőbe, ha teljesen üres és nem tartalmaz anyagmaradványokat. A megkötött ragasztó háztartási hulladéknak minősül. A **Metylan szerial instant** tapétaragasztó csak a termékismertetőben feltüntetett területeken használható fel. A termékparamétereiket gyakorlati tapasztalataink illetve mérési eredményeink alapján adtuk meg. A tapétázás során tartsa be a tapéta-gyártó utasításait! A fogadó felületek és a tapéta sokfélesége miatt – a pontos keverési arány megállapítása érdekében – próbaragasztást javasolunk a munka megkezdése előtt.

## KEVERÉSI ARÁNYOK ÉS KIADÓSSÁG

| Alkalmazási terület | Keverési arány | Vízmennyiség/doboz (liter) | Anyagszükséglet |                       |
|---------------------|----------------|----------------------------|-----------------|-----------------------|
|                     |                |                            | tekerics/doboz  | m <sup>2</sup> /doboz |
| Alapozás            | 1:40           | 8                          | -               | 60-80                 |
| Speciális tapéták*  | 1:20           | 4                          | 4 - 5           | 20-25                 |
| Fűrészporos tapéták | 1:20           | 4                          | 1,5 - 3         | 30                    |

\* Papír hátoldalú vinil- és selyemtapéták esetében a ragasztóerő a **Metylan üvegszövet- és textiltapéta ragasztó** hozzáadásával növelhető (lásd A RAGASZTÓ BEKEVERÉSE fejezet).

**Alkalmazástechnikai tanácsadás:** Tel.: (27) 500-811, (27) 314-835 • Fax: (27) 317-087  
**Forgalmazza:** Henkel Magyarország Kft. H-1113 Budapest, Dávid Ferenc u. 6. • H-1519 Budapest, Pf. 429.  
Telefon: (06-1) 372-5555 • Fax: (06-1) 209-1543 • [www.ragasztas.hu](http://www.ragasztas.hu) • [www.metylan.hu](http://www.metylan.hu)