

## Termékinformáció

# Felső kilincses billenő fa tetőtéri ablak GZL 1051



### Termékjellemzők

- Kiváló minőségű fenyő, az impregnálást követően kétrétegű vízbázisú akril lakk felületkezeléssel
- Az ablakszárny felső részén elhelyezett nyitószervezettel könnyen nyitható-zárható, az ablak alatti tér bútorozható
- Kilincsbe épített szellőzőnyílás és tisztítható por- és rovarszűrő betét
- Karbantartást nem igénylő külső borítás

### Tetőhajlásszög

- 15° és 90° közötti hajlásszögű tetőbe építhető

### Anyag

- Rétegragasztott fenyő
- Úsztatott üveg (belső üvegtábla)
- Edzett üveg (külső üvegtábla)
- Lakkozott alumínium

Beépítési tájékoztatót, csomóponti rajzokat a [www.velux.hu-n](http://www.velux.hu-n) talál.

### Tanúsítványok



A VELUX termékeket előállító üzemekben az ISO 9001 és ISO 14001 szabványok szerint tanúsított minőségbiztosítási rendszerek és környezetközpontú irányítási rendszerek működnek.

**EUTR** Az Európai Parlament és a Tanács a fát és fatermékeket forgalomba bocsátó piaci szereplők kötelezettségeinek meghatározásáról szóló 995/2010/EU rendeletével (EUTR) összhangban.

**REACH** Tudatában vagyunk és elfogadjuk a REACH-rendelettel kapcsolatban fennálló kötelezettségeinket. Egyetlen termékünk sem kötelezett a REACH szerinti regisztrációra, és egyikben sem található "különös aggodalomra okot adó anyag" (Substances of Very High Concern – SVHC).

**Méretválaszték és bevilágító felület**

	550 mm	660 mm	780 mm	940 mm	1140 mm	1340 mm
780 mm	<b>GZL CK02</b> (0.22)					
980 mm	<b>GZL CK04</b> (0.29)	<b>GZL FK04</b> (0.38)	<b>GZL MK04</b> (0.47)			
1180 mm		<b>GZL FK06</b> (0.47)	<b>GZL MK06</b> (0.59)	<b>GZL PK06</b> (0.75)	<b>GZL SK06</b> (0.95)	
1400 mm		<b>GZL FK08</b> (0.58)	<b>GZL MK08</b> (0.72)	<b>GZL PK08</b> (0.92)	<b>GZL SK08</b> (1.16)	
1600 mm			<b>GZL MK10</b> (0.85)			

( ) = Hasznos bevilágító felület, m<sup>2</sup>

**Belső burkolat mérete**

Méret	Szélesség (mm)
CK--	495
FK--	605
MK--	725
PK--	887
SK--	1085

Méret	Magasság (mm)
-K02	719
-K04	919
-K06	1119
-K08	1339
-K10	1549

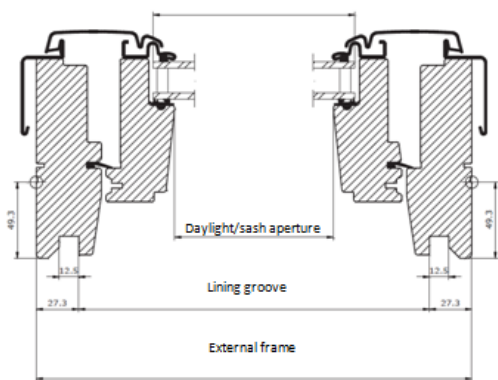
**Ideális beépítési magasság - Felső kilincses típusokat javasolunk**

**Megoldások a lehető legjobb kilátásra, működtetésre és rugalmasságra. Bármely tetőhajlásszög esetén (15°-90°)**

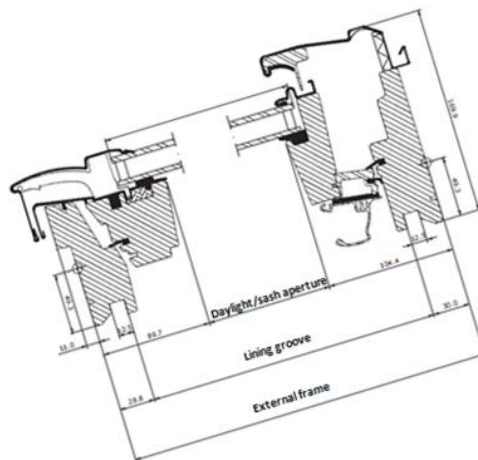
A középen billenő felső kilincses ablakok lehetővé teszik az ablak alatti tér bútorozását, miközben az ablak működtetése akadálytalan marad.

A kézzel elérhető magasságba tervezett ablakok esetén olyan beépítési magasságra törekedjen, mely álló és ülő helyzetben is biztosítja a kilátást. Felhívjuk figyelmét, hogy az optimális beépítési magasság a tető hajlásszögétől függ.

**Szélesség**



**Magasság**



## Műszaki adatok

	-- 51
$U_w$ [W/m <sup>2</sup> K]	1.3
$U_g$ [W/m <sup>2</sup> K]	1.0
$R_w$ [dB]	29
$g$ [ ]	0.46
$\tau_v$ [ ]	0.69
$\tau_{UV}$ [ ]	0.22
Légzárás [osztály]	3

## Üvegezés felépítése

	-- 51
Belső üvegtábla	4 mm úsztatott üveg low ε bevonattal
Középső üvegtábla	-
Külső üvegtábla	4 mm edzett üveg low ε bevonattal
Üvegek közötti tér	16 mm
Üvegrétegek száma	kétrétegű
Gáztöltés	Argon

## Műszaki adatok, légcsera a szellőzőnyíláson át

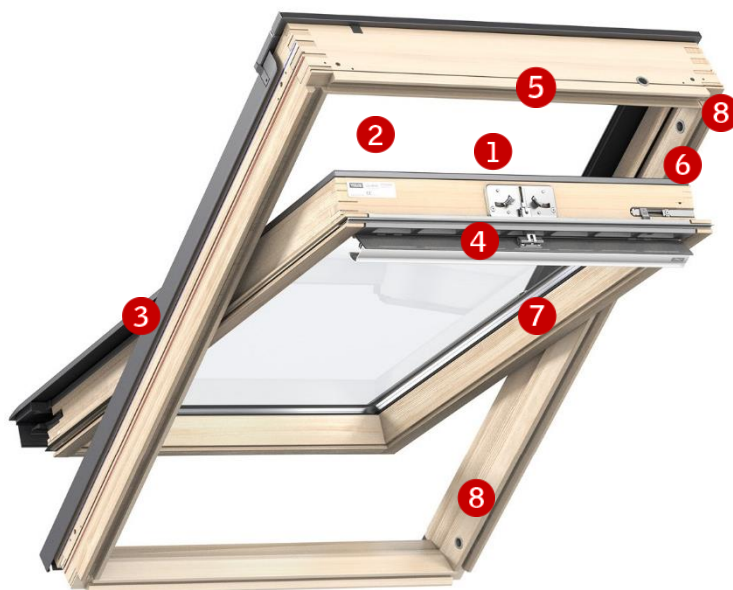
Jellemző	Kétrétegű üvegezéssel ellátott ablakok				
	Szélesség				
	CK--	FK--	MK--	PK--	SK--
Légáramlási jellemzők [l/s]	1.9	2.3	2.8	3.4	4.1
Légáramlási kitévő [-]	0.53	0.53	0.53	0.53	0.53
Szellőzési kapacitás 4 Pa mellett [l/s]	4.0	4.8	5.8	7.1	8.5
Szellőzési kapacitás 8 Pa mellett [l/s]	5.7	6.9	8.4	10.2	12.3
Szellőzési kapacitás 10 Pa mellett [l/s]	6.4	7.8	9.5	11.5	13.9
Szellőzési kapacitás 20 Pa mellett [l/s]	9.3	11.3	13.7	16.6	20.1
Ekvivalens szellőzési felület [mm <sup>2</sup> ]	2600	3100	3700	4600	5600
Szabad geometriai felület [mm <sup>2</sup> ]	2800	3700	4500	6100	7200

## Üveg jellemzői

		-- 51
	<b>Hőszigetelés</b> Az alacsony energiájú üvegezés kisebb hőveszteséget és magasabb szintű beltéri komfortot biztosít.	••
	<b>Szoláris hőnyereség</b> Az üvegezésen keresztül beérkező napenergia aktívan hasznosul, így fűtési energia takarítható meg télen, illetve a lakás az átmeneti hónapokban is kellemes hőmérsékletű lesz.	••
	<b>Napvédelem</b> Meleg klímájú területen és nagy ablakfelületekkel rendelkező helyiségekbe a fényvédő bevonat jobb beltéri állapotokat biztosít nyáron. Alternatív megoldásként külső árnyékoló szerelhető az ablakra.	
	<b>Hangszigetelés</b> A ragasztott üveg és az optimális üvegvastagság kombinációjával jobb hangszigetelés érhető el. Az ablaktok, a szárny és a tömitések egyaránt fontosak.	•
	<b>Biztonság</b> A megvastagított és ragasztott belső üveget úgy terveztük, hogy nagyobb az ellenálló képessége a töréssel szemben (betörések).	
	<b>Energiamérleg</b> Az energiamérleg a tetőtéri ablak azon képességét írja le, mely szerint az ablak hasznosítja a passzív napenergia-nyereséget és bent tartja a meleget télen, ugyanakkor képes védelmet nyújtani a nyári túlmelegedéssel szemben. Az árnyékolók tovább javítják nyáron a beltéri komfortot.	✓
	<b>Személyes biztonság</b> A ragasztott belső üveg törés esetén egyben tartja az üvegcserepeket. Ragasztott belső üveggel ellátott tetőtéri ablakokat javasolunk minden esetben, ha az ablak olyan helyre kerül, ahol emberek alszanak, játszanak vagy dolgoznak.	
	<b>Külső védelem</b> A kívül edzett üvegezés ellenálló képessége 6-8-szorosa egy float üvegnek. Útésálló, ellenáll a legerősebb jégesőnek, szélnek és hőterhelésnek is.	✓
	<b>Késleltetett anyagfakulás</b> A ragasztott belső üveg fokozottan védi a különböző anyagokat (bútor, lakástextil) az UV-sugárzástól és ezáltal késlelteti az anyagok fakulását.	

• Jó   •• Jobb   ••• Legjobb   ✓ Jellemzi a szóban forgó üvegezést

## Látható termékjellemzők



### 1 Zárszerkezet

- elektro-galvanizált acél
- szín: "ezüst"



### 2 Adattábla

- ablak típus-, méret- és variánskódja
- CE jelölés
- gyártási kód
- QR kód



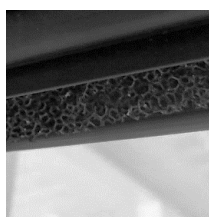
### 3 Rápatintós takarólemezek

- lakkozott alumínium



### 4 Felső kilincsel egybeépített szellőzőnyílás

- eloxált alumínium



### 5 Por- és rovarszűrő betét

- tisztítható



### 6 Rögzítő retesz

- műanyag
- szín: szürke
- acél
- szín: "ezüst"
- szellőző/ nyitás funkciót szemléltető ikon



### 7 Dörzsfékes vasalat

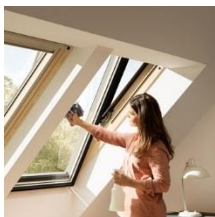
- elektro-galvanizált acél
- szín: "ezüst"



### 8 Rögzítő hüvely

- műanyag
- szín: szürke

## Tisztítás és karbantartás



A külső üvegfelület tisztításához egyszerűen forgassa körbe az ablakszárnyat 180 fokban, rögzítse azt a retesszel, hogy mindkét kezét szabadon használhassa.



VELUX javító- és karbantartó készlet kapható.

## Külső takarólemezek

Anyag	NCS standard szín	RAL legközelebbi standard szín
Lakkozott alumínium (-0--) szürke	S 7500-N	7043

## Belső felület

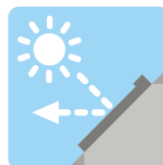
Víziszta lakk	Két réteg — impregnálás (gomba- és rovarölőszeres kezelés) és egy réteg vízbázisú akril lakk
---------------	--

## Árnyékolóválaszték



### Belső árnyékolók

Fényzáró roló  
Roletta  
Harmonikaroló  
Harmonikaroló  
Energiaroló  
Reluxa  
Duo fényzáró roló



### Külső árnyékolók

Külső hővédő roló  
Redőny



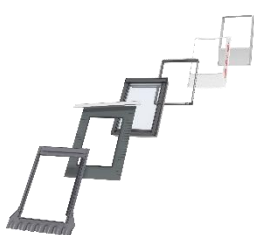
### További kiegészítők

Szúnyogháló



••• Kézi, elektromos és napelemes működtetésű változatban  
•• Kézi és elektromos működtetésű változatban  
• Kézi működtetésű változatban  
Az elektromos és napelemes működtetésű változatok a VELUX INTEGRA® termékválaszték részét képezik.

## Burkolókeretek és beépítőtermékek



### Burkolókeret:

- szülő beépítés ED-
- iker beépítés EB-
- csoportos beépítés EK-

Standard és süllyesztett beépítési szinten is beépíthető a tetőbe.

### Beépítőtermékek:

- BDX 2000 hőszigetelő keret
- BFX 1000 alátét fólia és vízvezető csatorna
- BBX 0000 párafékező fólia
- LS- belső burkolat
- LSG 1000 belső burkolat rögzítő vág

## Távvezérlés



VELUX INTEGRA® alap funkcionális kiépíthető

- A KMG 100K (ablakmozgató motor) és KUX 100 (egyfunkciós irányítási rendszer) kiegészítővel könnyen távvezérlésűvé alakítható



- Teleszkópos távnyitórúd

## Megjegyzés

A változtatások jogát fenntartjuk.

További információért látogasson el a [velux.hu](http://velux.hu) weboldalra.